



MF ŘADA RB

Lisy na kulaté balíky s pevnou komorou

MF RB 1125F, MF RB 2125F a MF RB 2125FPR



OD MASSEY FERGUSON

Obsah



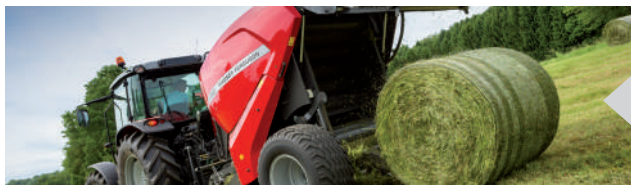
Strana 06

Vysoká rychlost sběru



Strana 08

Hydroflexcontrol - dvoustupňový ochranný systém



Strana 09

Lisovací komora



Strana 11

Monitorování a ovládání



Strana 12

Zkušenosti, inovace a životnost

- 03 Vysoce kvalitní píce a sláma
- 04 Rozsah objemu pevné komory
- 05 Bližší pohled na lisy na kulaté balíky MF RB s pevnou komorou
- 06 Vysoká rychlost sběru
- 07 Xtracut pro optimální výkonnosti řezání
- 08 Hydroflexcontrol - dvoustupňový ochranný systém
- 09 Lisovací komora
- 10 Možnosti vázání
- 11 Monitorování a ovládání
- 12 Zkušenosti, inovace a životnost
- 13 Zákaznická podpora.
- 15 Specifikace a volitelná zařízení



MF ŘADA RB



Při lisování siláže, sena nebo slámy hledají farmáři vždy vysokou výkonnost, hospodárná a flexibilní řešení pro vytváření kvalitních balíků s vysokou hustotou, které se snadno přepravují a vyžadují minimální prostor při skladování.

Rovnoměrná hustota balíku je základním předpokladem pro všechny lisované produkty. Nové lisy MF s pevnou komorou nabízejí farmářům optimální řešení díky špičkové míře slisování ve své třídě a výkonnosti řezacího a sběracího ústrojí. Tyto lisy jsou proto ideální volbou pro ty, kdo hledají vysokou průchodnost a kvalitu píce nebo slámy.

Pro požadavky siláže vytváří lis husté, dokonale tvarované balíky, které jsou podmínkou pro proces fermentace nutný k uchování základních živin plodiny.

Lisy řady MF RB vytvářejí balíky ze sena, slámy nebo biomasy, které se snadno přepravují a stohují. Balíky si rovněž uchovávají svou kvalitu po dlouhou dobu.

Lisy MF s pevnou komorou na kulaté balíky jsou proto vhodné pro farmy různých velikostí nebo pro smluvní práce, včetně smíšených, živočišných farem a farem pracujících na orné půdě.



Lisy MF RB na kulaté balíky

Rozsah objemu pevné komory



MF RB 1125F

- Vytváří balíky sena nebo slámy s vysokou hustotou
- Jednoduchý, snadno nastavitelný a seřiditelný, ideální pro práce malého až středního rozsahu, které nevyžadují řezání
- Široké sběrací ústrojí s šířkou 2,00 m nebo 2,25 m a pýchovací rotor zajišťují optimální kapacitu i při zpracování nejnáročnějších plodin
- Lisovací komora s šířkou 1,23 m a průměrem 1,25 m s 18 válci Powergrip vytváří opakovaně dokonale tvarované balíky



MF RB 2125F

- Extrémně spolehlivý a vysoce výkonný lis upravený pro vaše speciální potřeby
- Řezací ústrojí Xtracut může být vybaveno 13 nebo 17 noži, které zajišťují stabilní kvalitu řezu
- Lisovací komora s objemem 1,5 m³ s mechanickým blokováním zadní stěny zajišťuje stejný tvar a hustotu balíků.



MF RB 2125FPR

- Zvýšená pevnost pro maximální výkonnost a životnost, které jsou vyžadovány profesionály a smluvními partnery
- Řezací ústrojí Xtracut s 25 noži a volitelnými držáky nožů pro stabilní účinnost a různá nastavení řezání
- Hřídele válců s větším průměrem a robustní mazaná ložiska v lisovací komoře dokáží odolat špičkovým zatížením
- Řídicí systém E-link umožňuje ovládat řadu funkcí lisu z kabiny pro větší komfort řidiče a snadnou obsluhu.

Bližší pohled na lisy na kulaté balíky MF RB s pevnou komorou

Speciální válce Powergrip zajišťují konstantní sílu na materiál pro dokonalý tvar a vzhled balíků

Mechanická zadní stěna uchovává tvar balíku

Automatické mazání řetězů zkracuje dobu údržby

Hydroflexcontrol - dvoustupňový systém proti zablokování šetří čas



Možnost vázání motouzem a sítí pro větší flexibilitu

Převodovka Powersplit* zajišťuje optimální rozdělení výkonu

Řezací ústrojí Xtracut* - flexibilní volba délky řezu

Bezvačkové sběrací ústrojí pro vysokou rychlost podávání při nízkých nárocích na údržbu

* Pouze pro modely MF RB 2125F a MF RB 2125FPR

Vysoká rychlost sběracího ústrojí

Bezvačková konstrukce sběracího ústrojí Massey Ferguson umožňuje vysoké pracovní rychlosti.

Díky menšímu počtu pohyblivých součástí je bezvačkové sběrací ústrojí tišší, jednodušší a spolehlivější. Nízké nároky na údržbu a méně nastavování šetří čas a zvyšuje produktivitu.

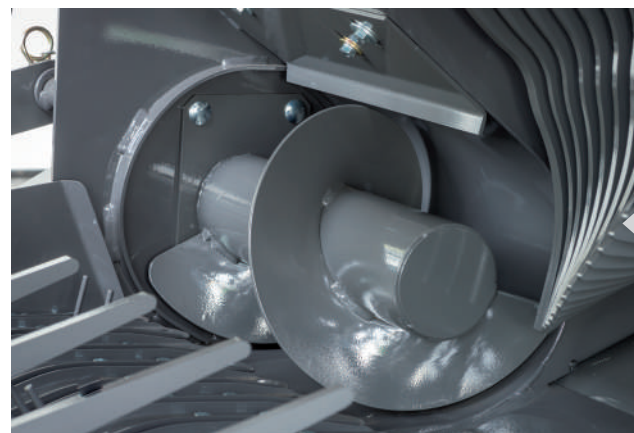
Sběrací ústrojí má lišty s pěti prsty s roztečí 64 mm pro vyšší kapacitu a plynulejší, rovnoměrné podávání při vysokých rychlostech.

Sběrací ústrojí lisů Massey Ferguson na kulaté balíky je umístěno velmi blízko rotoru pro lepší průchod materiálu a snížené riziko zablokování.



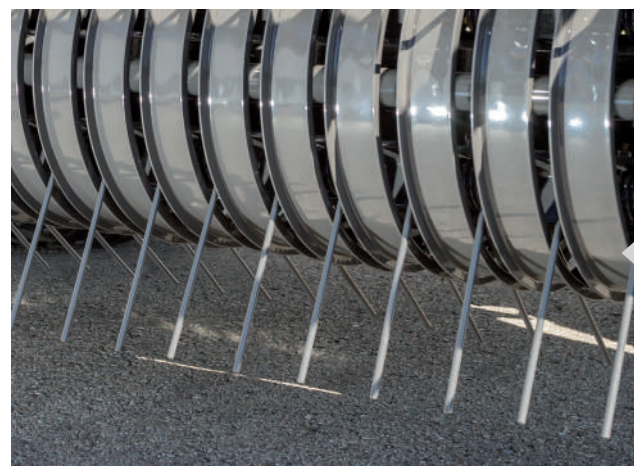
Volba přítlačného válce

K dispozici je vyztužený přítlačný válec s hřebenem pro zlepšení vkládání materiálu do komory. (Na přání u modelu MF RB 1125F)



Vkládací šneky

Dva velkokapacitní vkládací šneky s průměrem 25 cm přivádějí materiál do středu pro vytváření balíků s dokonalým tvarem.



Robustní prsty

5 řad robustních prstů s velkým průměrem vinutí pro delší životnost při zpracování siláže a v kamenitých podmínkách.

Xtracut pro optimální výkonnosti řezání

Řezání siláže při lisování nabízí několik výhod:

- Zvyšuje kvalitu krmiva pro lepší fermentaci a stravitelnost
- Šetří čas tím, že umožňuje rychlejší distribuci siláže
- Snižuje odpad při krmení
- Pomáhá dosahovat vyšší hustoty a šetří tak náklady na přepravu i vázání

Lisy Massey Ferguson Xtracut mohou být vybaveny 13, 17 nebo 25 noži. Řezací ústrojí je vybaveno nejdelšími noži na trhu, které zajišťují, že bude veškerý materiál pořezaný.

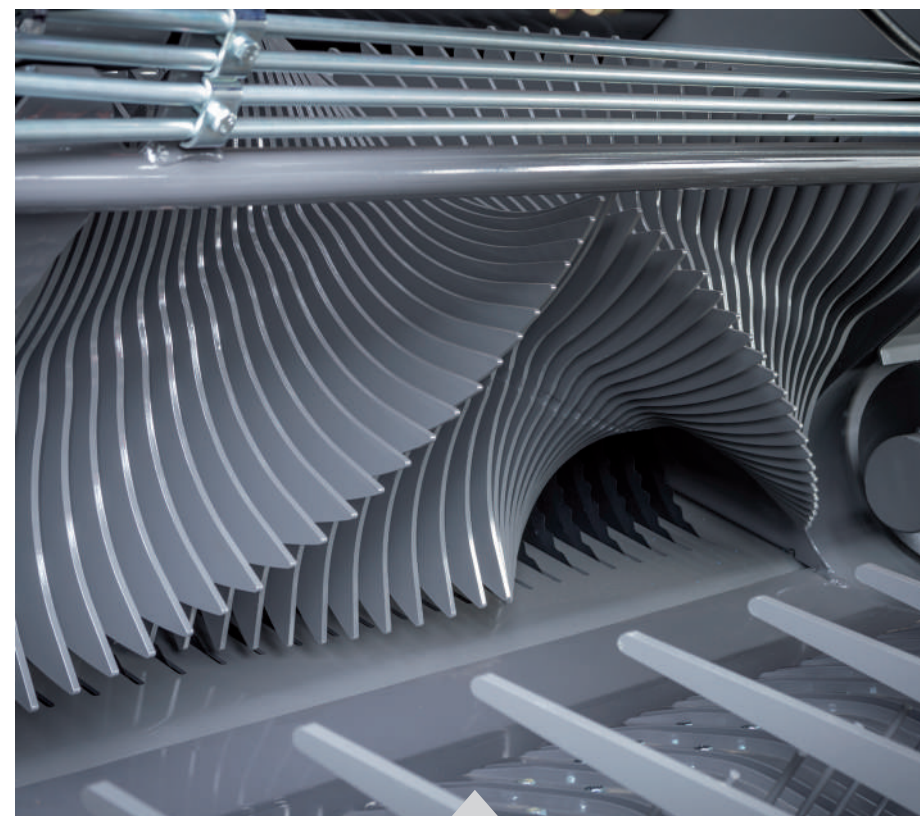
Xtracut 17 a 25 obsahují dvě sady hydraulicky ovládaných držáků nožů, které jsou ovládány samostatně z kabiny podle požadavků řidiče.

Řidič může volit:

- Jeden držák nožů
- Oba držáky nožů
- Vyřazení všech nožů



Model MF RB 2125F může být vybaven řezacím ústrojím Xtracut s 13 nebo 17 noži.



Model MF RB 2125FPR je vybaven řezacím ústrojím s 25 noži ve standardní výbavě

Hydroflexcontrol – Dvoustupňový ochranný systém

Závod s počasím a časem o co nejlepší kvalitu plodiny je vždy výzvou pro člověka i stroj.

Pro maximální efektivitu práce na poli a minimální prostoje v důsledku zablokování stroje jsou lisy MF na kulaté balíky vybaveny jedinečným ochranným systémem Hydroflexcontrol, který pracuje ve dvou stupních:

- 1. stupeň** Automatické mechanické odpružení dna pro odstranění drobných zablokování
- 2. stupeň** Hydraulicky ovládané spuštění dna pro uvolnění větších zablokování



První stupeň systému Hydroflexcontrol umožňuje posun přední části dna vkladací komory a zabraňuje tak automaticky až 80 % možných zablokování. Tím vám umožňuje pokračovat v práci bez zbytečných prostojů.

Pokud dojde k zablokování většího rozsahu, řidič aktivuje 2. stupeň systému Hydroflexcontrol. Zablokování je uvolněno z kabiny hydraulickým spuštěním zadní části zadní části dna vkladací komory, aby mohl materiál snadněji procházet a docházelo tak k minimálním prostojům.

1. stupeň



Patentovaný ochranný systém brání, aby v důsledku nadměrného zatížení nedocházelo k zablokování ústrojí, tím, že se mírně spustí dno, které je nesené na pryžových blocích nebo ocelových pružinách (podle modelu).

2. stupeň

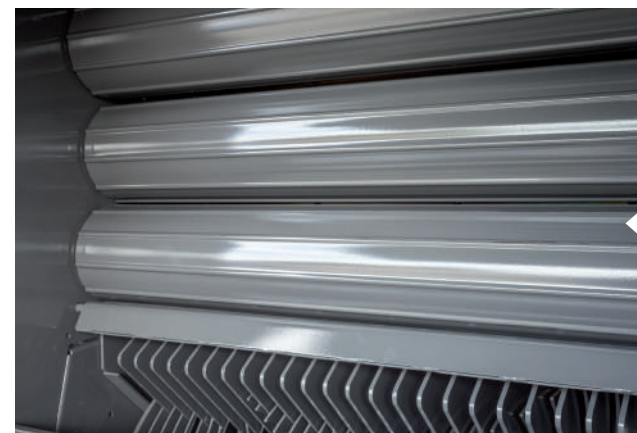


V případě zablokování může řidič snadno otevřít dno vkladací komory a současně spustit nože, aby vznikl dostatečný prostor pro průchod materiálu.

Lisovací komora

Lisovací komora obsahuje 18 válců Powergrip, které zajišťují efektivní přítlak a rychlejší otáčení balíku pro vyšší hustotu a lepší tvar balíku.

Válce s 10 žebry jsou vyrobeny z bežešvé masivní trubky. Představují průmyslový standard pro životnost, výkonnost a jsou známé díky prověřené konstrukci a schopnosti odolávat nejnáročnějším podmínkám.



Nosná ložiska válců v lisovací komoře mají samočisticí pouzdra, která umožňují odvádění volného materiálu a vlhkosti z prostoru ložisek pro delší životnost.

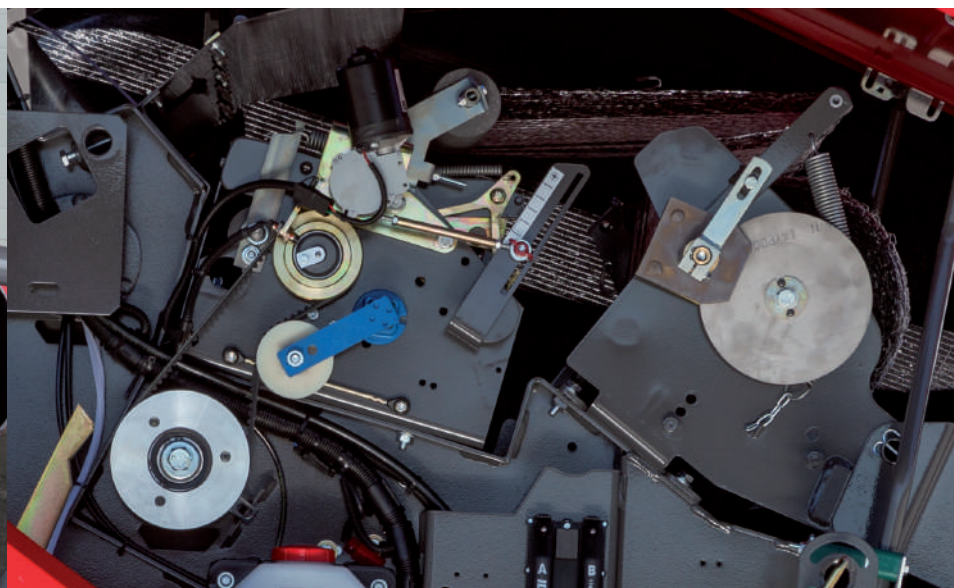
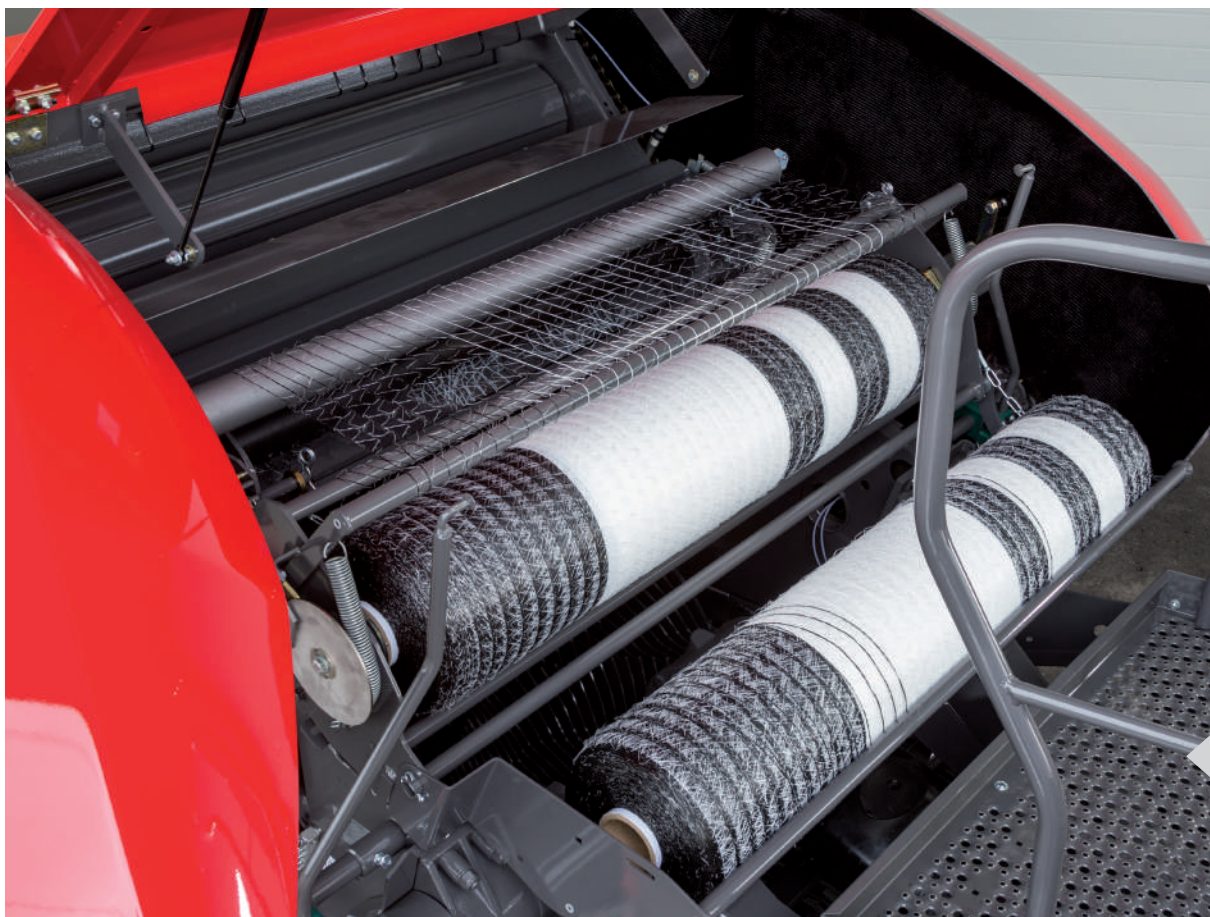


Blokovací zařízení mechanické zadní desky, jednoduché, rychlé a efektivní. Výsledkem jsou balíky se stejným průměrem a vysokou hustotou při nižší spotřebě paliva.

Možnosti vázání

Dokonalé ovinutí dokonale tvarovaných balíků provádí systémy **Varionet** nebo **Variotwin**, které šetří čas, váží materiál a chrání balíky pro následnou bezpečnou manipulaci a skladování.

Ověřený a vyzkoušený systém vázání do sítě Varionet obsahuje speciální napínací a roztahovací zařízení, které dokáže pracovat se sítěmi různých šířek a typů pro rychlé vázání balíků od okraje k okraji nebo přes okraje.



Systém snadného nakládání (ELS) umožňuje vézt na lisu jednu náhradní roli. Výměna role je otázkou několika minut, takže můžete strávit delší čas na poli pro vyšší výkonnost.

Volitelný systém vázání motouzem Variotwin nabízí jednoduché a hospodárné vázání balíků. Jedinečný systém proměnné regulace rychlosti umožňuje přidat závit motouzu na okrajích balíku pro zajištění okrajů balíku a zvýšení celkové rychlosti vázání, což je zvláště výhodné při lisování lehkých pícnin.

Monitorování a ovládání



Lisy Massey Ferguson RB 1125F a RB 2125F jsou vybaveny systémem Balecontrol E, jednoduchou a efektivní monitorovací jednotkou v kabině, která informuje řidiče, že balík dosáhl správné velikosti a aktivuje manuální nebo automatické vázání. Tato monitorovací jednotka rovněž obsahuje počítadla balíků za den a celkem.



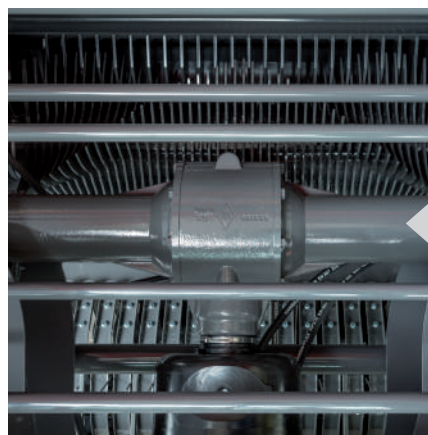
S lisem MF RB 2125FPR je dodávána řídicí jednotka E-link s funkcemi monitorování a řízení všech klíčových činností lisu. Jde o přenosné zařízení, které umožňuje řidiči předvolbu hydraulických funkcí, regulaci hustoty balíku, délku sítě, volnu držáků nožů, a zobrazuje pracovní dobu a údaje různých počítadel balíků.

Zkušenosti, inovace a životnost

Massey Ferguson je světová špičková značka s rozsáhlými zkušenostmi s produkcí sena a píce na všech kontinentech.

Lisy Massey Ferguson na kulaté balíky jsou vyráběny pro dlouhou životnost a konstruovány tak, aby předčily vaše očekávání. . .

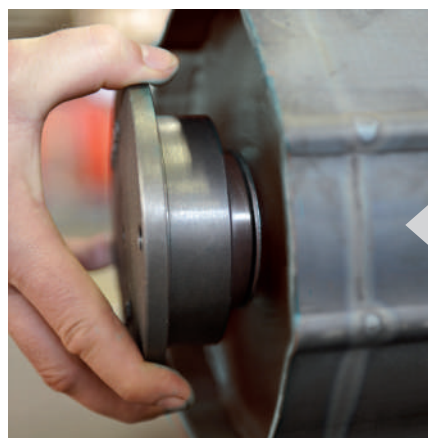
Naše lisy se odlišují od ostatních díky řadě jedinečných a patentovaných funkcí.



Převodovka Powersplit rovnoměrně rozděljuje a přenáší výkon pro pohon jednotky rotoru na jedné straně a pohon válců na druhé straně. Zjednodušením hnacích ústrojí dochází ke snížení nároků na celkový výkon. Výsledkem je efektivnější lis spotřebující méně paliva.



Automatické mazání řetězů a samostatné nastavení jednotlivých řetězů zajišťuje dostatečný přívod oleje, zkracuje dobu údržby a prodlužuje životnost řetězu. V lisu jsou použity nejvyšší kvality řetězů pro delší životnost stroje.



Lisovací komora vydrží extrémní zatížení a působení sil ve všech směrech. Chytrá konstrukce skříňových ložisek umožňuje určitý posun válců pro absorbování hlavního axiálního zatížení během činnosti.



Pravidelné a dostatečné mazání válečkových ložisek je velmi důležité, zejména za nepříznivých podmínek, například při lisování siláže. Centrální mazací jednotky válečkových ložisek jsou umístěny ve vhodné poloze pro snadný přístup a kratší dobu údržby.

Zákaznická podpora.

Specializovaný servis a dynamická podpora



Massey Ferguson je skutečná celosvětová značka strojů pracujících po celém světě. Každý stroj Massey Ferguson je podporován výkonnou poprodejní organizací zákaznické podpory AGCO.

Průmyslové rovnání ukazuje, že AGCO poskytuje zákazníkům špičkové náhradní díly a servisní podporu. Toto tvrzení platí zejména pro podporu naší sklízecí techniky jak během sezóny, tak mimo sezónu.

Zemědělství může být tvrdá dřina, proto se staráme, abyste dostávali podporu, kdykoliv ji potřebujete, zejména v kritických ročních obdobích. Naši prodejci ochotně pomohou najít pro Vás ten správný produkt a následně Vám budou poskytovat nejkvalitnější služby, náhradní díly a podporu. Stanete se členy rodiny, podporované vysoce kvalifikovanými odborníky, jejichž předmětem podnikání je poskytovat Vám originální díly a špičkovou kvalitu servisních služeb.



Specifikace ve standardní verzi

Model	MF RB 1125F	MF RB 2125F	MF RB 2125FPR
Lisovací komora			
Průměr, mm	1,25	1,25	1,25
Šířka, m	1,23	1,23	1,23
Objem, m ³	1,50	1,50	1,50
Mechanický zámek komory	●	●	●
Vázání sítí Varionet	●	●	●
Vyhazovací rampa	○	●	●
Sběrací ústrojí			
Šířka, m	2,00 / 2,25	2,25	2,25
Šířka mezi shrnovači, m	1,60 / 1,86	1,86	1,60 / 1,86
Rozteč prstů sběrače, mm	64	64	64
Lisovací válec	○	●	●
Podávání materiálu			
Podávací rotor	●	-	-
Xtracut, řezačka s 13 noži	-	○	-
Xtracut, řezačka s 17 noži	-	○	-
Xtracut, řezačka s 25 noži	-	-	●
Monitorování			
Monitorovací jednotka Balecontrol E	●	●	-
Monitorovací jednotka E-link	-	○	●
Požadavky na traktor			
Doporučený výkon, kW/k	52 / 70	52 / 70	52 / 70
Výv. hřídel, 1/min	540	540	540
Ventily vnějšího okruhu	2	2	2
Pneumatiky	15.0/55-17 19.0/45-17	15.0/55-17 19.0/45-17 500/55-20	15.0/55-17 19.0/45-17 500/55-20
Rozměry a hmotnosti			
Přepravní délka, m	4,95	4,53	4,53
Přepravní výška, m	2,70	2,50	2,50
Přepravní šířka (m)	2,30	2,40	2,55
Přibližná hmotnost, kg	3 000	3 200	3 400
Na přání			
Mazání ložisek válců Autolube	○	○	○
Vzduchové brzdy	-	○	○
Hydraulicky ovládané brzdy	-	○	○
Variotwin - motouzový vázací mechanismus	-	○	○

- Nedodává se
- Standardní výbava
- Na přání

Byla přijata veškerá opatření, aby bylo zajištěno, že informace obsažené v tomto návodu jsou co nejpřesnější a nejaktuálnější. Přesto se mohou vyskytnout chyby nebo nedopatření. Technické údaje mohou kdykoliv detailně měnit bez předchozího upozornění. Technické údaje si proto předem ověřte u svého prodejce nebo distributora Massey Ferguson.



MASSEY FERGUSON
A world of experience. Working with you.



Web: www.MasseyFerguson.com

Facebook: www.Facebook.com/MasseyFergusonGlobal

Twitter: [Twitter.com/MF_EAME](https://twitter.com/MF_EAME)

Instagram: [Instagram.com/MasseyFergusonGlobal](https://www.instagram.com/MasseyFergusonGlobal)

YouTube: www.YouTube.com/MasseyFergusonGlobal

Blog: Blog.MasseyFerguson.com



MASSEY FERGUSON® je světová značka AGCO.
© AGCO Limited. 2018 | A-CZ-16546/1117 | Czech/0118



Odpovědný vztah k lesům

Austro Diesel

Wir mobilisieren alles.

Austro Diesel GmbH
Concorde Business Park 3/2, A-2320 Schwechat
Tel.: +43/1/70 120-0
Fax: +43/1/70 120-5
E-Mail: verkauf@austrodiesel.at

www.austrodiesel.at
www.facebook.com/austrodiesel

Kontakt CZ: Radim Vlčko
Tel/Fax: +420 353 221 277, Mobil: +420 737 236 298

Kontakt SK: Ing. Rastislav Kocour
Mobil: +421 905 281 300